

Základní informace o cévní mozkové příhodě

Jitka Krocová

Lucie Posseltová

8. 10. 2022

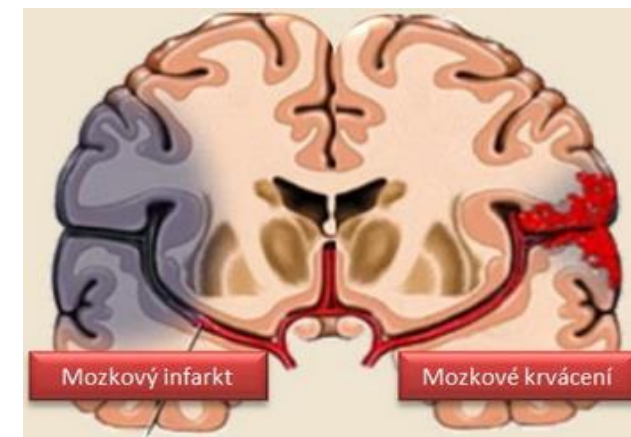
Cévní mozkové příhody



- **Druhá nejčastější** příčina smrti v ČR, nejčastější příčina invalidizace u obyvatel nad 60 let – 300-400/100000/ rok.
 - V ČR se za rok vyskytne cca 25 tisíc cévních mozkových příhod.
 - „Mrtvice“, je náhlá porucha krevního oběhu mozku, která vede k nevratnému poškození mozkové tkáně.
 - Jde o akutní stav, který vyžaduje neodkladnou lékařskou pomoc, kdy nejdůležitější roli hraje čas.
- Čím dříve jsou příznaky rozpoznány, tím dříve může být zahájena účinná léčba v nemocnici.

Klasifikace cévních mozkových příhod

- **Podle příčiny:**
 - ✓ **ischemická** – “mozkový infarkt” (nedokrvení mozku) vzniká následkem ucpání mozkové tepny, které způsobí snížení nebo zastavení přítoku krve do mozku (nejčastější...70-80 %).
 - ✓ **hemoragická** – tzv. „krvácení do mozku“ vzniká v důsledku prasknutí mozkové tepny, které způsobí buď akutní zakrvácení do mozku nebo mezi mozkové obaly (15-30 %).



Laická mnemotechnická pomůcka – FAST

Stačí jen jeden pozitivní „bod“ v posledních 24 hod. Pro svou jednoduchost je test FAST aktivně rozšiřován mezi laiky. Výtěžnost testu je vysoká – 85% citlivosta (jen 15 % mrtvic neodhalí) a 68% specificita (32 % zdravých označí jako mrtvice

FACE	pokleslý koutek, symetricky se neusměje, nevyčení zuby
ARM	pokles končetin – vyšetřovat předpažení se zavřenýma očima po dobu 10 vteřin...
SPEECH	porucha řeči nedokáže zopakovat jasně větu (buď nerozumí, nebo divně mluví...
TIME	1 příznak=volat 155

Příznaky cévní mozkové příhody

- Porucha hybnosti.
- Porucha řeči.
- Porucha citlivosti.
- Porucha tělesné a prostorové orientace.
- Porucha zraku, zorného pole.
- Porucha mozkových nervů (polykání).
- Porucha vědomí.
- Silné bolesti hlavy.

Podceňované příznaky ...

- Mravenčení rukou nebo nohou...
- Slabost pravé nebo levé poloviny těla...
- Porucha artikulace...

**Stroke –
there's treatment if you act FAST.**



Rizikové faktory cévní mozkové příhody

Neovlivnitelné:

- věk (↑ věk ↑ riziko),
- pohlaví.

Ovlivnitelné:

- ateroskleróza, nejrůznější onemocnění srdce, chlopní anebo nepravidelný srdeční rytmus (arytmie),
- hypertenze, hypotenze,
- obezita,
- cukrovka,
- nadměrná konzumace alkoholu, kouření,
- nezdravá strava s vysokým obsahem tuků a nedostatkem ovoce a zeleniny,
- nedostatek pohybu,
- stres.

Prevence cévní mozkové příhody

- Důležité je pravidelně navštěvovat praktického lékaře a další specialisty (internista, kardiolog, diabetolog, neurolog, obezitolog atd.).
- Zdravý životní styl – strava, pohyb, spánek, relaxace, nekouřit, alkohol velmi umírněně.

Zdroje

- <https://www.fnusa.cz/o-nemocnici/cmp/cevní-mozková-prihoda-detailne/>
- https://www.wikiskripta.eu/w/C%C3%A9vn%C3%AD_mozkov%C3%A9_p%C5%99%C3%ADhody